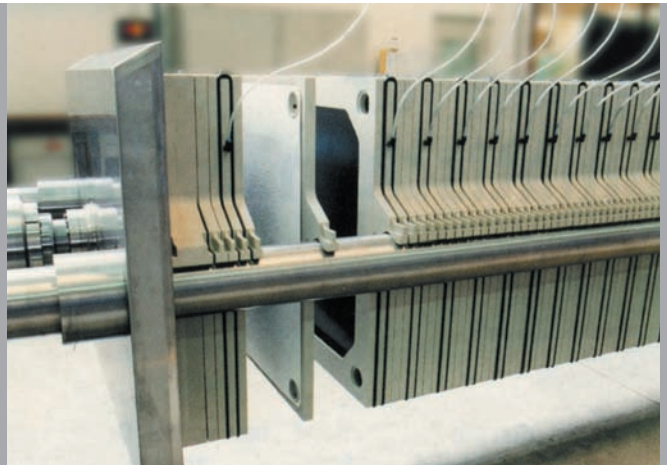


## СПЕЦИАЛЬНЫЕ ИСПОЛНЕНИЯ

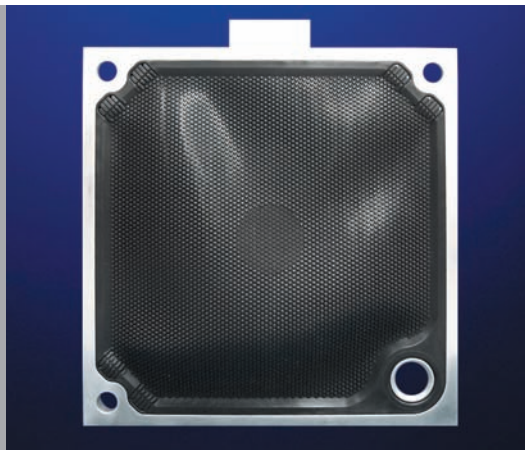
### ИСПОЛЬЗОВАНИЕ В СПЕЦИАЛЬНЫХ ОТРАСЛЯХ ПРОМЫШЛЕННОСТИ



Мембранная плита в комбинации с фильтрационной плитой и рамой для фармацевтики и биотехнологии 815 x 815 мм



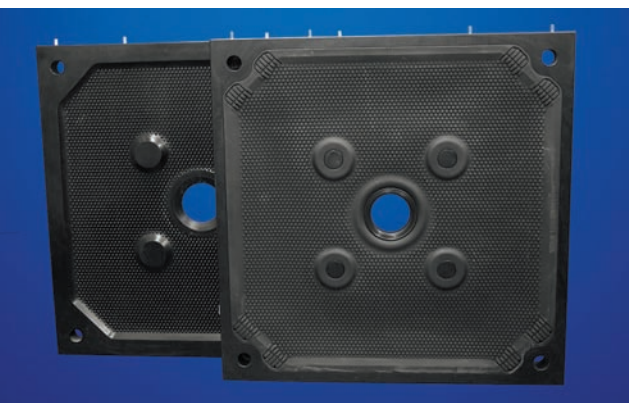
Фильтр-пресс с комбинацией фильтровальных плит для фильтрации плазмы крови



Мембранно-камерная плита 1200 x 1200 мм из алюминия в соединении с мембраной из FKM (сополимер фтора и каучука) (Viton)



Фильтр-пресс с мембранными и комбинированными камерными плитами 1200 x 1200 мм. Фильтрация металлопигментов с растворителями



Мембранная и комбинированная камерные плиты 1200 x 1200 мм. PVDF-плита и EPDM (этилен-пропилен-диен-метилен) мембрана выполнены как отводящие электричество. Используются при крайне высоких температурах и/или тяжелой химической нагрузке в металлургии, химической промышленности и т.д.

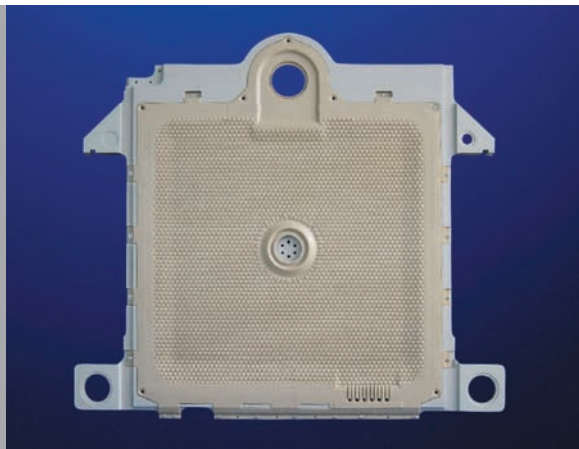


Фильтр-пресс с мембранными и комбинированными камерными плитами из PVDF (поливинилиденфторид) 1200 x 1200 мм.

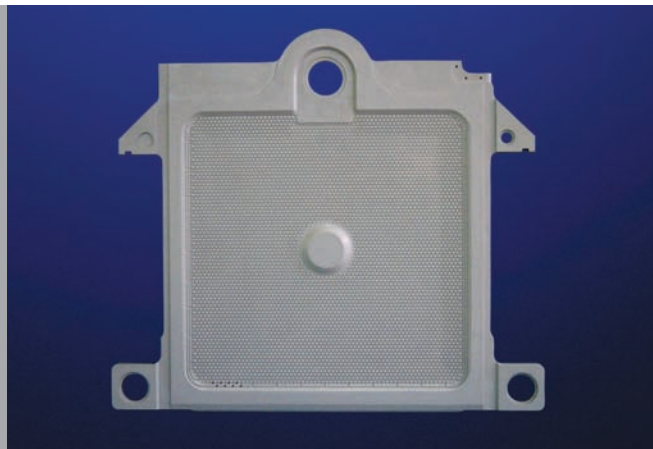
# льзование фильтровальных элементов по всему миру

## СПЕЦИАЛЬНЫЕ ИСПОЛНЕНИЯ

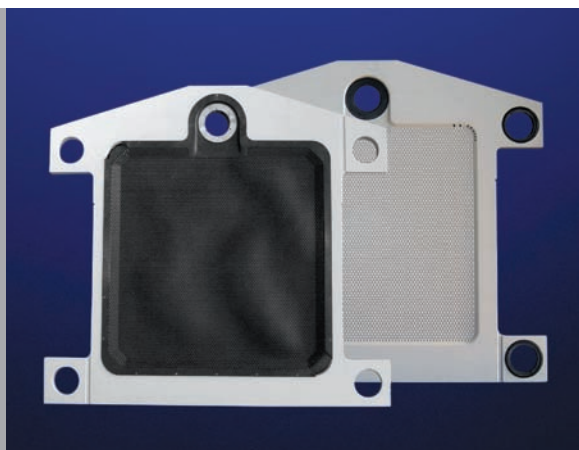
### ИСПОЛЬЗОВАНИЕ В СПЕЦИАЛЬНЫХ ОТРАСЛЯХ ПРОМЫШЛЕННОСТИ



Мембранно-камерная плита 1500 x 1500 мм для фильтр-прессов LASA (ISHIGAKI).  
Применение – горная промышленность, металлургия и т.д.



Комбинированная камерная плита 1500 x 1500 мм для фильтр-пресса LASA.



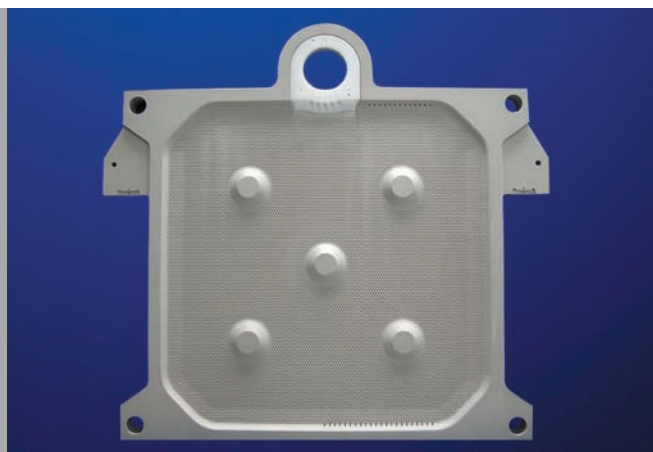
Мембранная и комбинированная камерная плита 1500 x 1500 мм для фильтр-пресса SALA. Применение – горная промышленность, металлургия, химическая промышленность и т.д.



Фильтр-пресс SALA с мембранными и комбинированными камерными плитами 1500 x 1500 мм.



Мембранно-камерная плита 2000 x 2000 мм для фильтрации флотационного шлама в горной промышленности, металлургии и т.д.



Комбинированная камерная плита 2000 x 2000 мм с максимальным объемом камеры для большого расхода с защитой от абразии на впуске.