

СПЕЦИАЛЬНОЕ ИСПОЛНЕНИЕ

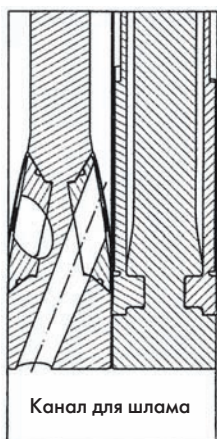
**ВЫСОКОКАЧЕСТВЕННЫЕ МЕМБРАНО-КАМЕРНЫЕ ПЛИТЫ
ДЛЯ ОЧЕНЬ ВЫСОКОГО ДАВЛЕНИЯ ПРЕССОВАНИЯ ДО 6,0 МПа**
ПАТЕНТ № DE 102 21 061 заявлен во всем мире.

Со сменными мембранами без отверстий для наполнения

ПРИМЕНЕНИЕ

Эта система мембранно-камерных плит предназначена для всех отраслей промышленности.

- Для охлаждения, нагрева или поддержания равномерной температуры фильтрационного кека.
- Давление прессования до 6,0 МПа (60 бар)
- Для полностью автоматического режима работы с надежным сбрасыванием кека
- Толщина кека в зависимости от давления 20-50 мм



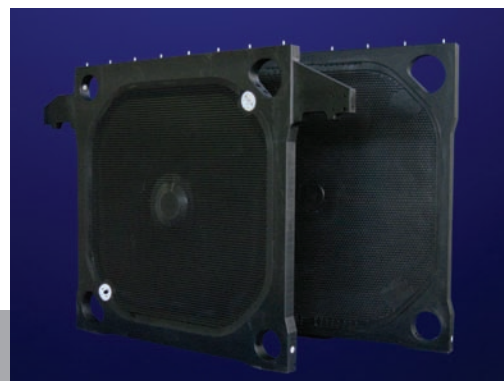
Впуск шлама с входной деталью для зажима салфетки

ФУНКЦИОНИРОВАНИЕ

- Заполнение камер происходит исключительно через загрузочную камерную плиту (FCP).
- Компрессионная камерная плита (CCP) берет на себя только функцию допрессовки.
- Фильтровальная салфетка закрепляется под входной деталью непроницаемо для жидкости.

ПРЕИМУЩЕСТВА

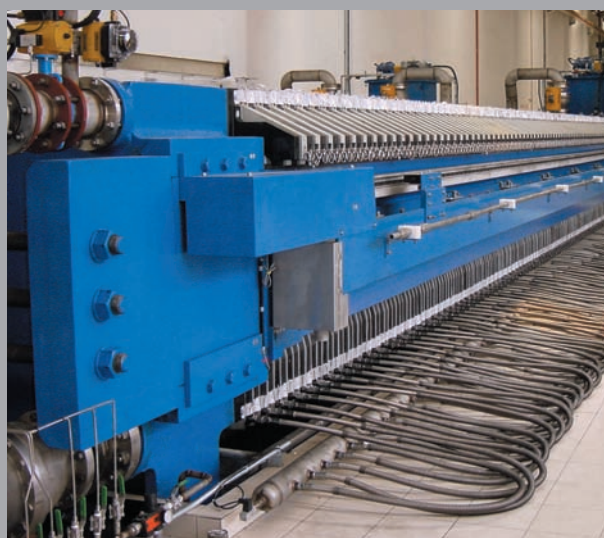
- Очень высокое содержание сухого вещества в кеке
- Отсутствие отверстий в мембране
- Отсутствие засорения входных отверстий для суспензии благодаря оптимизированному сбрасыванию кека
- Полностью автоматизированный цикл фильтрации
- Возможно любое количество выпускных отверстий для суспензии на каждой плите
- Продолжительный срок службы мембраны
- Простой монтаж
- Надежное уплотнение
- Использование не требующих больших затрат свисающих фильтровальных салфеток



Загрузочная и компрессионная камерные плиты 1500 x 1500 мм



Загрузочная и компрессионная камерные плиты 2000 x 1500 мм



Фильтр-пресс с загрузочными и компрессионными камерными плитами 1500 x 1500 мм, давление прессования 5,0 МПа (50 бар)